

主な構成製品

■レーザーリアプロジェクタ

危機管理室のメインディスプレイに最適

- 24時間365日の運用に最適な表示装置
- 光源にレーザーを採用し、昼間の外光に負けない高輝度
- LEDを上回る10年以上の製品寿命を実現



■フロントプロジェクタ

監視ルームや会議室に最適

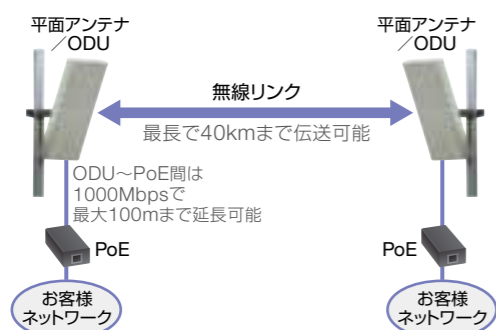
- 仮想的な単一プロジェクタ化が可能
- 単一での利用も可能



■広域無線システム

最大250Mbps、40kmを超える無線アクセスを構築

- 簡易的な登録で利用できる4.9GHz帯を利用
- 混信が少ない
- 離島の広域無線システムで納入実績あり



■Uniseeベゼルレス・液晶ビデオウォール

高輝度でスタイリッシュな大型表示を構成

- メカニカルな機構でスムーズなパネルのメンテナンスが可能
- 10年を超えるバックライト寿命を実現



■クリックシェア

ワンクリックで画面共有を開始

- アプリケーション不要、USBに挿すだけでWindowsもMacも対応OK!
- 映像はドングル(WiFi機器/USB)で無線伝送
- 手元PCからの映像転送はワンクリックで完了



■Genetecセキュリティセンター

リアルタイムの閲覧や、長期間の録画、外部への配信も可能

- 5万台を超えるカメラの管理が可能なカメラシステム
- 企業内に複数あるカメラシステムを統合し、カメラの利活用を促進
- 災害時に強いカメラシステムを構築



ネットワーク

コントロールルーム 管理システム

危機管理室の運用改善を実現する
映像管理システム

CMS

Control room Management Suite

株式会社 昭電

ホームページ www.sdn.co.jp / お問い合わせメール f@sdn.co.jp

本社 〒130-8543 東京都墨田区太平4丁目3番8号 ☎03(5819)8373
 テクノセンタ 〒263-0002 千葉県稲毛区山王町365番地 ☎043(422)2111
 SCセンタ 〒136-0072 東京都江東区大島1丁目2番23号 ☎03(3637)7771
 北海道支店 〒060-0062 札幌市中央区南2条西7丁目1番地4 ファミリービル ☎011(271)6701
 東北支店 〒980-0803 仙台市青葉区国分町1-7-18白蜂広瀬通ビル ☎022(222)1401
 名古屋支店 〒461-0004 名古屋市東区葵3丁目23番3号 第14オーシャンビル ☎052(936)3311
 北陸支店 〒930-0083 富山市総曲輪1丁目7番15号 日本生命富山総曲輪ビル ☎076(431)2011
 大阪支店 〒530-0003 大阪市北区堂島1丁目5番17号 堂島グランドビル ☎06(6345)3221
 中国支店 〒730-0051 広島市中区大手町3丁目7番2号 あいあいこせいの和泉ビル ☎082(246)5711
 四国支店 〒760-0023 高松市寿町1丁目1番12号 パシフィックシティ高松ビル ☎087(821)9231
 九州支店 〒810-0004 福岡市中央区渡辺通2丁目1番82号電気ビル ☎092(731)0373
 沖縄支店 〒900-0015 那覇市久茂地1丁目2番25号G7ビル ☎098(869)0215
 工場 成田 大阪

特約店



- このカタログに記載された社名および商品名などは、それぞれ各社の商標または登録商標です。
- このカタログに掲載の製品は、印刷の都合上、実物とは色が多少異なる場合がございますので、あらかじめご了承ください。
- 製品改良のため、仕様は予告なしに変更することがございます。
- 製品、サービス等の詳細については、弊社もしくは代理店の営業担当者にご相談ください。

危機管理室の運用改善を実現する映像管理システム

CMSは、危機管理室の映像管理と情報共有に最適なコントロールルーム管理システムです。多様なベンダー機器をインプットノードに接続し、IPネットワークに取り込み、CMSサーバにコンテンツとして登録します。登録されたコンテンツはネットワーク上のどこからでも運用シーンに応じ呼び出し、アウトプットノードに接続したディスプレイに表示します。CMSにより、組織、場所を越えた監視映像の利活用を促し、危機管理体制の強化に、ぜひご活用ください。

システムコンセプト

担当者自身が簡単に操作・共有できる高いユーザビリティ

Connect

入力映像と出力ディスプレイの操作は担当者のリスト選択のみで可能

Control

主要操作は管理サーバのサイドバーで許可されたサーバを遠隔制御

Collaborate

同室内の複数PCや遠隔拠点などIPネットワーク上の拠点間で情報共有

メリット

高い汎用性で、運用方法変更やシステム拡張も自在

柔軟な構成

運用方法とシステム構築費が連動せず、低コストで柔軟な構築が可能

ベンダーフリー

汎用的なディスプレイやプロジェクタに接続可能でベンダー制約なし

集線化

映像ソースごとに必要だった個別ケーブルが不要

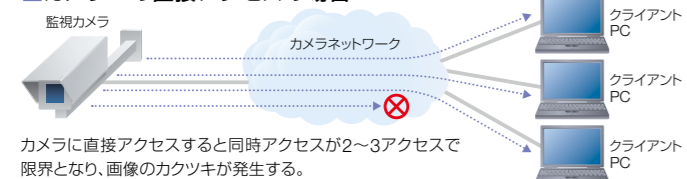
カメラの利活用

必要な映像を必要な場所へ

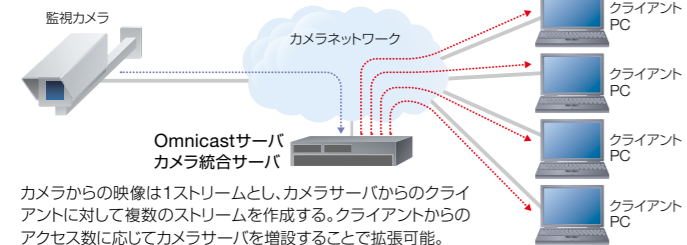
カメラ統合サーバとの連携効果

カメラアクセスの大容量化

■カメラへの直接アクセスの場合



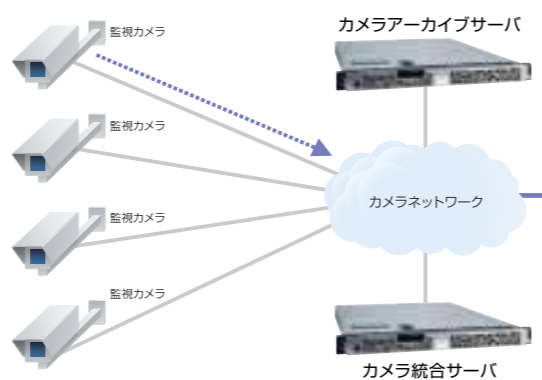
■カメラ統合サーバを導入した場合



既存カメラ/映像信号からのネットワーク取り込み



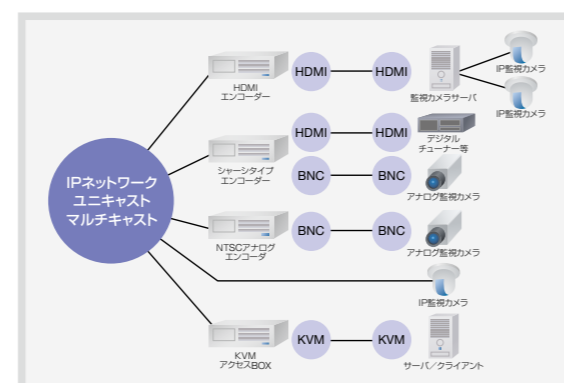
カメラ統合サーバからの取り込み



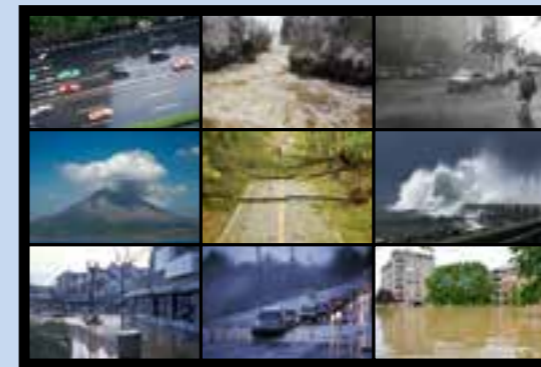
Input Node

入力

多彩なベンダ機器からの映像をサーバへ送出



危機管理室ディスプレイ/プロジェクタ



危機管理室

Service Node

管理・制御

入力側・出力側の機器登録や映像表示を一元管理

■CMSサーバ機能

ソースの登録
ディスプレイの登録
デコーダの登録
パースペクティブ
ユーザー管理
外部制御API
ログ、監査証跡
冗長化オプション

■CMSサイドバー

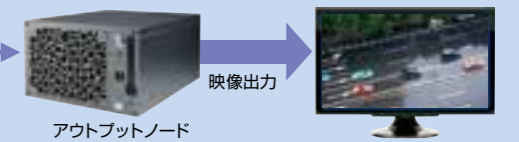
ディスプレイへの表示
•任意のディスプレイにソースを表示
•任意のソースにデコーダを設定
プレビュー機能
•任意のソースのプレビューを実行
•任意のパースペクティブのプレビューを実行
表示パターン登録
•任意のパターンの表示パターンを登録
•ソースの整列表示
予め登録された権限に応じた操作
•ソース、ディスプレイ、パースペクティブ、デコーダと予め登録された権限に応じて操作可能
•セキュリティコントロールが可能

CMS Control room Management Suite

コントロールルーム管理システム



道路・河川管理部署



医療機関



出張所



Output Node

出力

インプットノードからの映像やWeb画面を表示

